

# RESUMEN DEL PROYECTO Y DESCRIPCIÓN DEL CURSO



## EVIDENCIAS

sobre partería  
y tareas compartidas  
para la atención  
en salud materna y  
neonatal y salud sexual  
y reproductiva

**Gynuity**  
HEALTH PROJECTS

## ANTECEDENTES

Docenas de instituciones del gobierno mexicano y del sector privado están implementando un conjunto de esfuerzos que pretenden ayudar a llenar el vacío actual en la cobertura y calidad de atención en salud materna y neonatal (SMN) y salud sexual y reproductiva (SSR) en México. Este resumen detalla los objetivos, actividades y población objetivo de la iniciativa liderada por *Gynuity Health Projects*.

## OBJETIVOS

El objetivo principal del proyecto es crear conciencia entre prestadores clínicos y administradores de unidades de atención, sobre las mejores prácticas basadas en evidencia para atender partos de bajo riesgo y, más ampliamente, el continuo de la atención de SMN y SSR. Adicionalmente, se promoverán modelos de tareas compartidas y colaboración en equipo entre los varios profesionales de la salud disponibles en México, como las parteras profesionales y especialistas de enfermería. Este trabajo espera ayudar a cambiar la manera en que el sector salud en general percibe el papel de diferentes prestadores de servicios en el cuidado de la SMN y SSR.

## PRINCIPALES ACTIVIDADES

1. Recopilar un compendio de recursos basados en evidencia en SMN y SSR.
2. Identificar facilitadores y líderes de opinión, y prepararlos para dirigir los esfuerzos de diseminación.
3. Informar a prestadores clínicos de 6-8 estados sobre la evidencia, mediante un curso teórico presencial.

Un “equipo maestro” multidisciplinario de prestadores clínicos compuesto por parteras profesionales, enfermeras especialistas y médicos, formará a su vez equipos de facilitadores estatales. Los equipos estatales estarán debidamente compuestos con un enfoque multidisciplinario y serán los encargados de llevar a cabo el curso en las unidades seleccionadas de cada estado. Este modelo pretende fomentar sostenibilidad y educación continua en los estados.

Se trabajará en aproximadamente 70 unidades de atención en las redes de las Secretarías de Salud estatales. La población objetivo incluye tomadores de decisión y personal operativo de gineco-obstetricia, enfermería y atención prenatal. El proyecto también identificará de tres a cinco escuelas de medicina y enfermería para realizar el curso y así lograr un alcance a futuro. Se estima alcanzar a más de 5,000 prestadores, 200 administradores y 200 estudiantes y residentes.

# DESCRIPCIÓN Y CONTENIDO DEL CURSO TEÓRICO

## Descripción

El currículo dura ocho horas y está dividido en tres módulos:

1. La partería en contexto
2. De la evidencia a la práctica clínica: Cómo hacer realidad el concepto de tareas compartidas en México
3. Guías de práctica clínica (GPC) para la atención en SMN y SSR

## Contenido

### Antecedentes

- Principales indicadores en SMN y SSR
- Contexto nacional, regional y global

### Personal de salud calificado

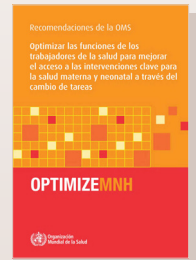
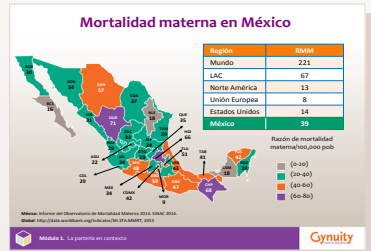
- Licenciada en Enfermería Obstétrica, Licenciada en Enfermería Perinatal
- Partera profesional, técnica y tradicional
- Disponibilidad e inserción en el campo laboral

### Evidencias sobre los beneficios de modelos de tareas compartidas entre personal de salud

- Reducción de la mortalidad y morbilidad materna
- Reducción de la carga sobre el sistema de salud y sus trabajadores y mayor eficiencia de recursos humanos
- Datos sobre calidad de atención en SMN y SSR
- Prácticas realizadas por personal de salud no médico

### Marco legal nacional y guías de práctica clínica (GPC) relevantes

- Ley General de Salud
- Ley General de Víctimas
- Normas Oficiales Mexicanas: NOM007, NOM019, NOM046 y otras
- GPC para la vigilancia y manejo del trabajo de parto en embarazo de bajo riesgo y otras GPC relevantes a la SMN y SSR y a intervenciones de enfermería.



## Revisión de intervenciones clave en la vigilancia y manejo del parto en embarazo de bajo riesgo

- Intervenciones benéficas
- Intervenciones perjudiciales
- Uso juicioso de intervenciones

### Recomendaciones para la exitosa implementación del trabajo colaborativo en salud

- Acciones necesarias a nivel nacional
- Ajustes requeridos en los sistemas de salud
- Acciones estratégicas al alcance de los prestadores de atención en salud



Los participantes del curso recibirán el compendio de evidencias que incluye:

- El curso en PowerPoint: *Evidencias sobre partería y tareas compartidas para la atención en SMN y SSR*
- El currículo del curso con guías para facilitadores
- Una bibliografía anotada compuesta por una selección de artículos que proporcionan evidencias, lecciones y estrategias en torno a la calidad de atención de SMN y SSR.
- Un dispositivo USB con recursos digitales en español e inglés que comprende artículos publicados, leyes, normas, guías e informes nacionales e internacionales, y videos y recursos en línea.

### Gynuity Health Projects

Es una organización no gubernamental con sede en los Estados Unidos. Colabora con entidades como la Organización Mundial de la Salud, la Confederación Internacional de Parteras y la Federación Internacional de Ginecología y Obstetricia, para asegurar que evidencias científicas sean incorporadas a los lineamientos internacionales y nacionales, y que dichas evidencias se difundan ampliamente. En México, Gynuity ha colaborado desde 2007 con instituciones públicas y privadas para realizar investigación, capacitar a profesionales de la salud y prestar apoyo técnico en materia de salud reproductiva y materna.

**Gynuity**  
HEALTH PROJECTS

Gynuity Health Projects © 2017  
Este proyecto está financiado por la  
Fundación John D. & Catherine T. MacArthur.

Para mayor información contactar a:

Mstra. Melanie Peña  
mpena@gynuity.org

Mstro. Manuel Bousiéguez  
mbousiguez@gynuity.org